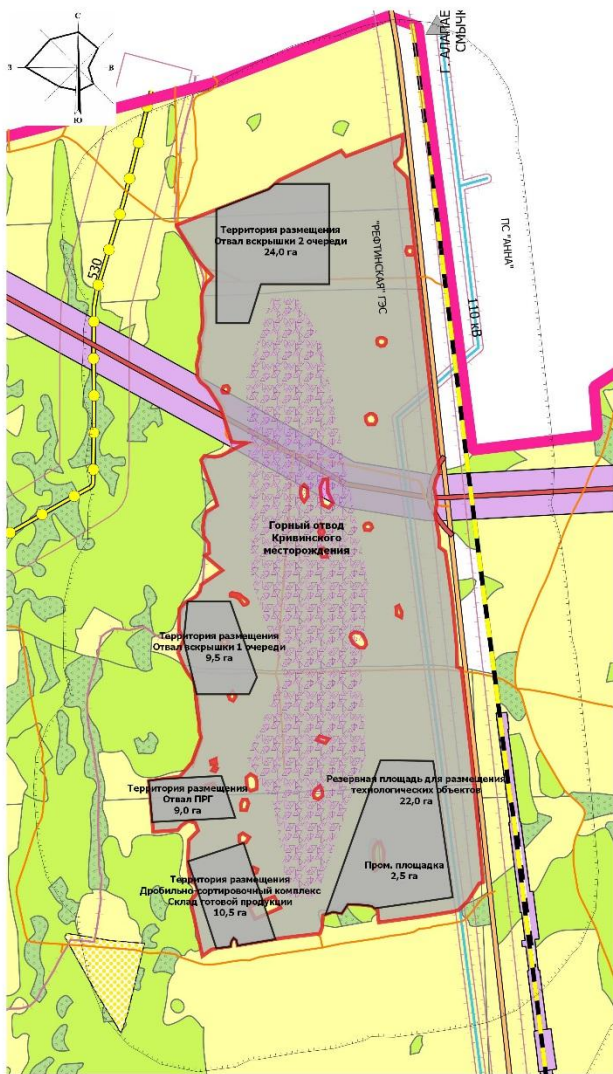


**Публичные слушания по внесению
изменений в генеральный план
городского округа Богданович**

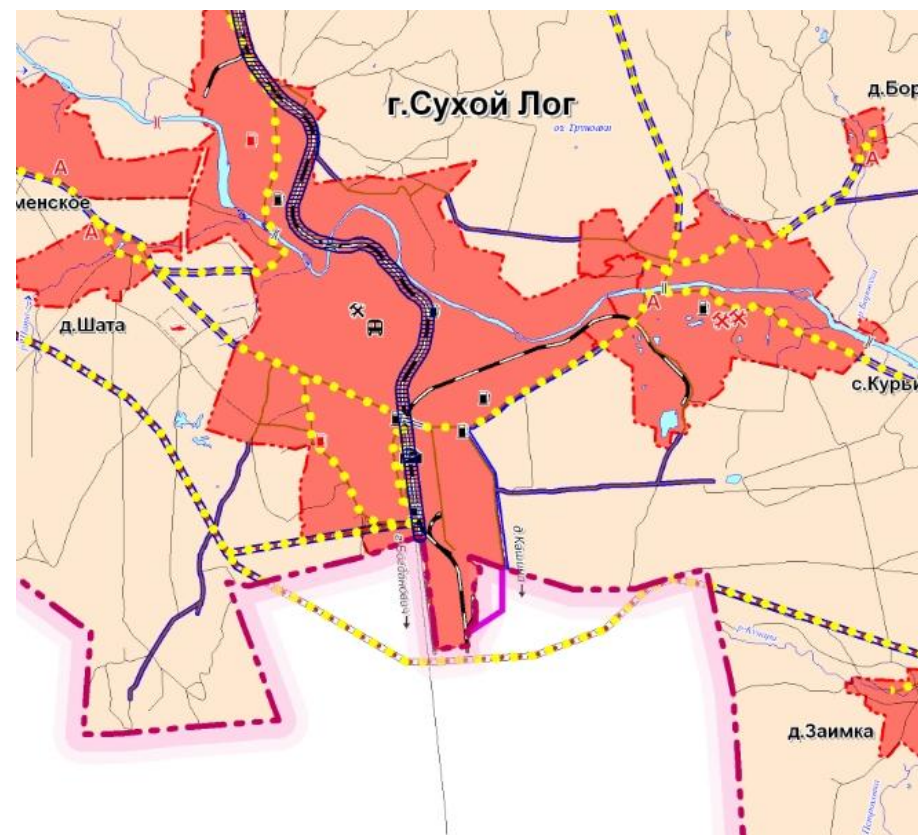
Внесение изменений в документы территориального планирования городского округа Богданович в отношении земельных участков входящих в границы горного отвода «Кривинское месторождение известняков» для разведки и добычи известняков в качестве сырья для производства строительной извести и строительного щебня, расположенного в городском округе Богданович Свердловской области, в 4,0 км к северу от города Богданович за пределами придорожной полосы автомобильной дороги регионального значения «город Богданович - город Сухой Лог» на территории городского округа Богданович. Площадь горного отвода – 92,7 га



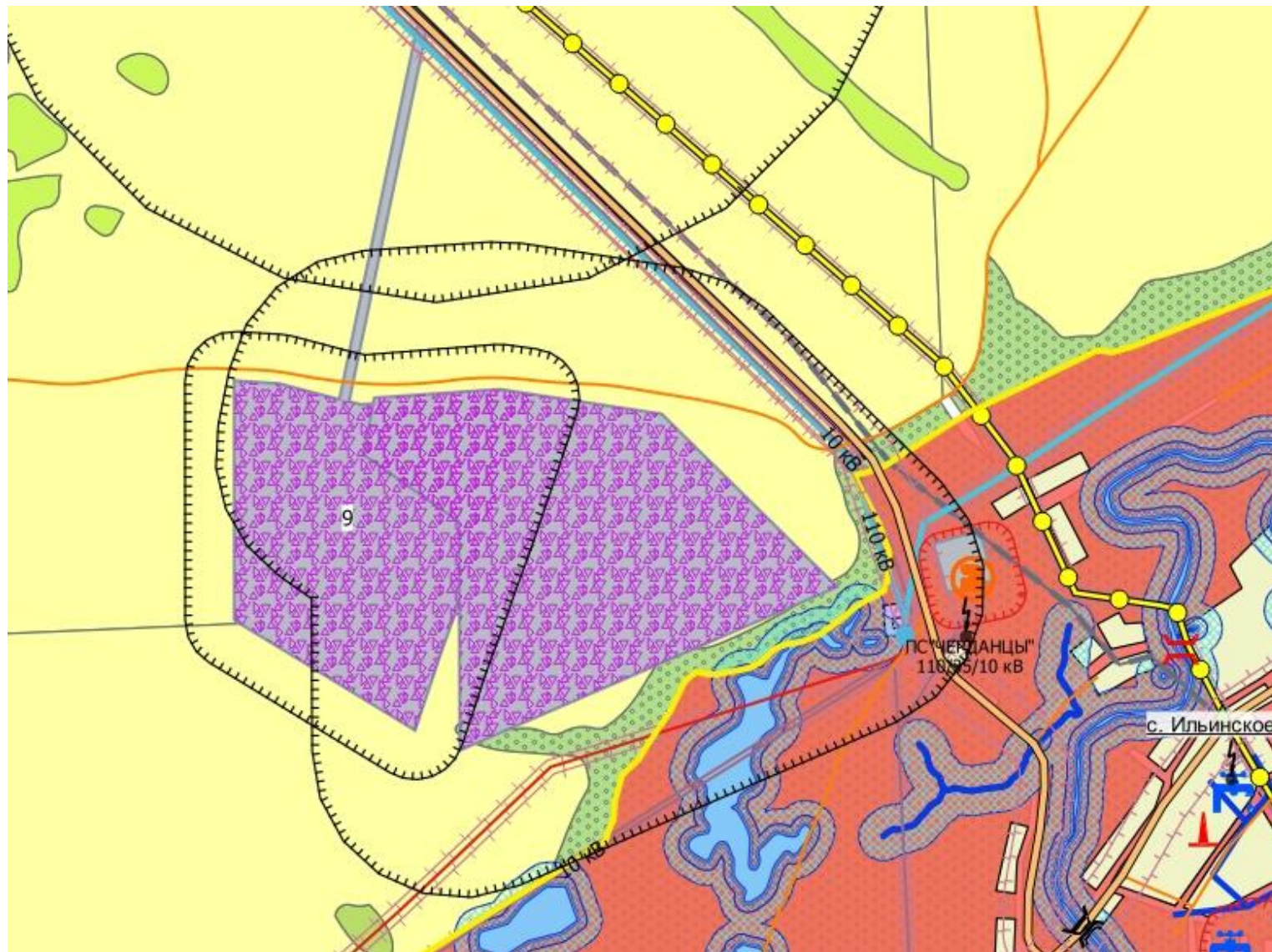
**Проектируемое размещение промышленных площадок
Кривинского месторождения на генеральном плане городского
округа Богданович
М 1:16000**

Условные обозначения

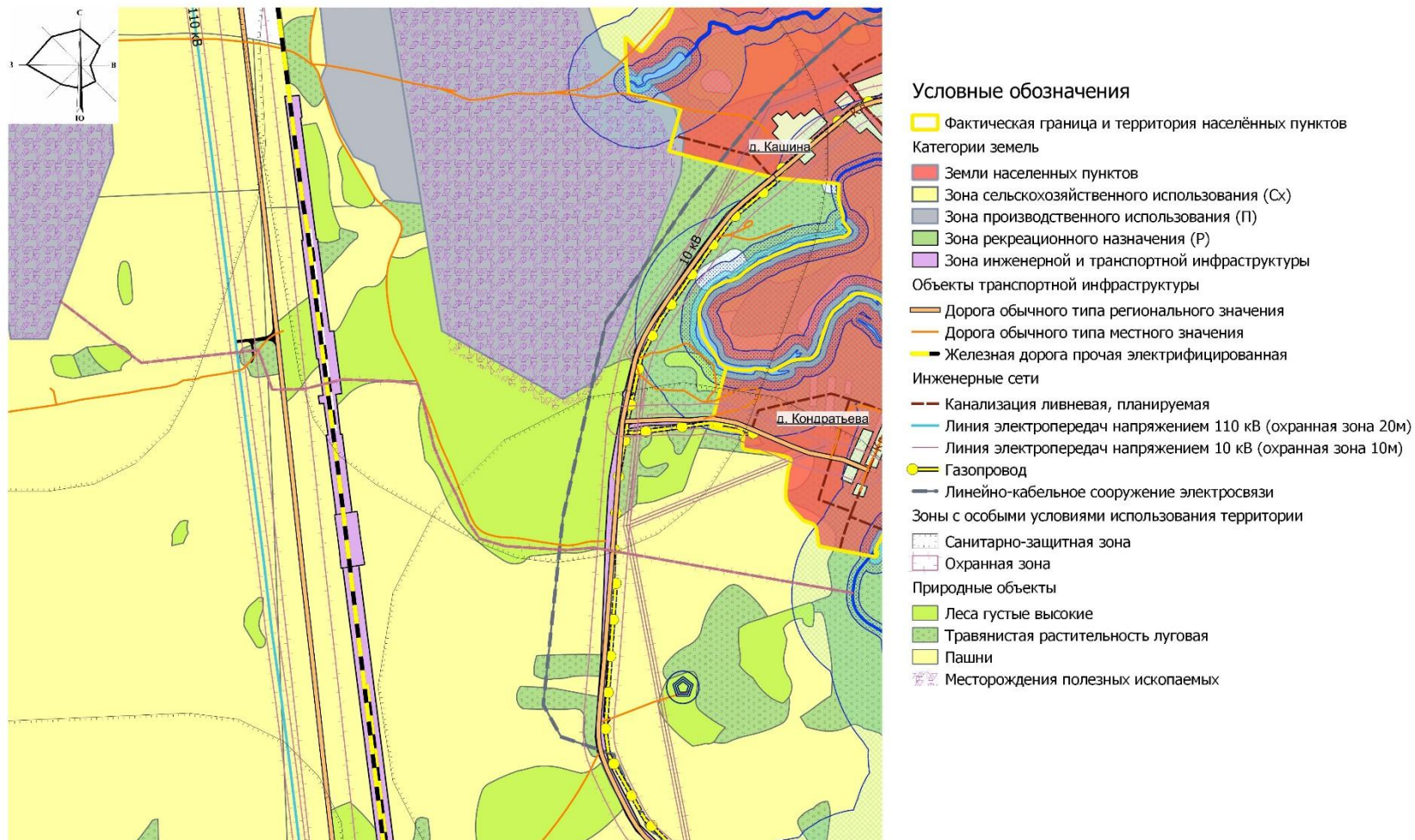
- Граница городского округа Богданович
 - Граница земельного участка Кривинского месторождения
 - Фактическая граница и территория населённых пунктов
- Категории земель**
- Земли населённых пунктов
 - Зона сельскохозяйственного использования (Сх)
 - Зона производственного использования (П)
 - Зона рекреационного назначения (Р)
 - Зона инженерной и транспортной инфраструктуры
- Объекты транспортной инфраструктуры**
- Дорога обычного типа регионального значения планируемая
 - Дорога обычного типа регионального значения
 - Дорога обычного типа местного значения
 - Железная дорога прочая электрифицированная
- Инженерные сети**
- Линия электропередач напряжением 110 кВ (охранная зона 20м)
 - Линия электропередач напряжением 10 кВ (охранная зона 10м)
 - Газопровод
 - Линейно-кабельное сооружение электросвязи
- Зоны с особыми условиями использования территории**
- Санитарно-защитная зона
 - Охранная зона
- Природные объекты**
- Леса густые высокие
 - Травянистая растительность луговая
 - Пашни
- Иные территории**
- Месторождения полезных ископаемых



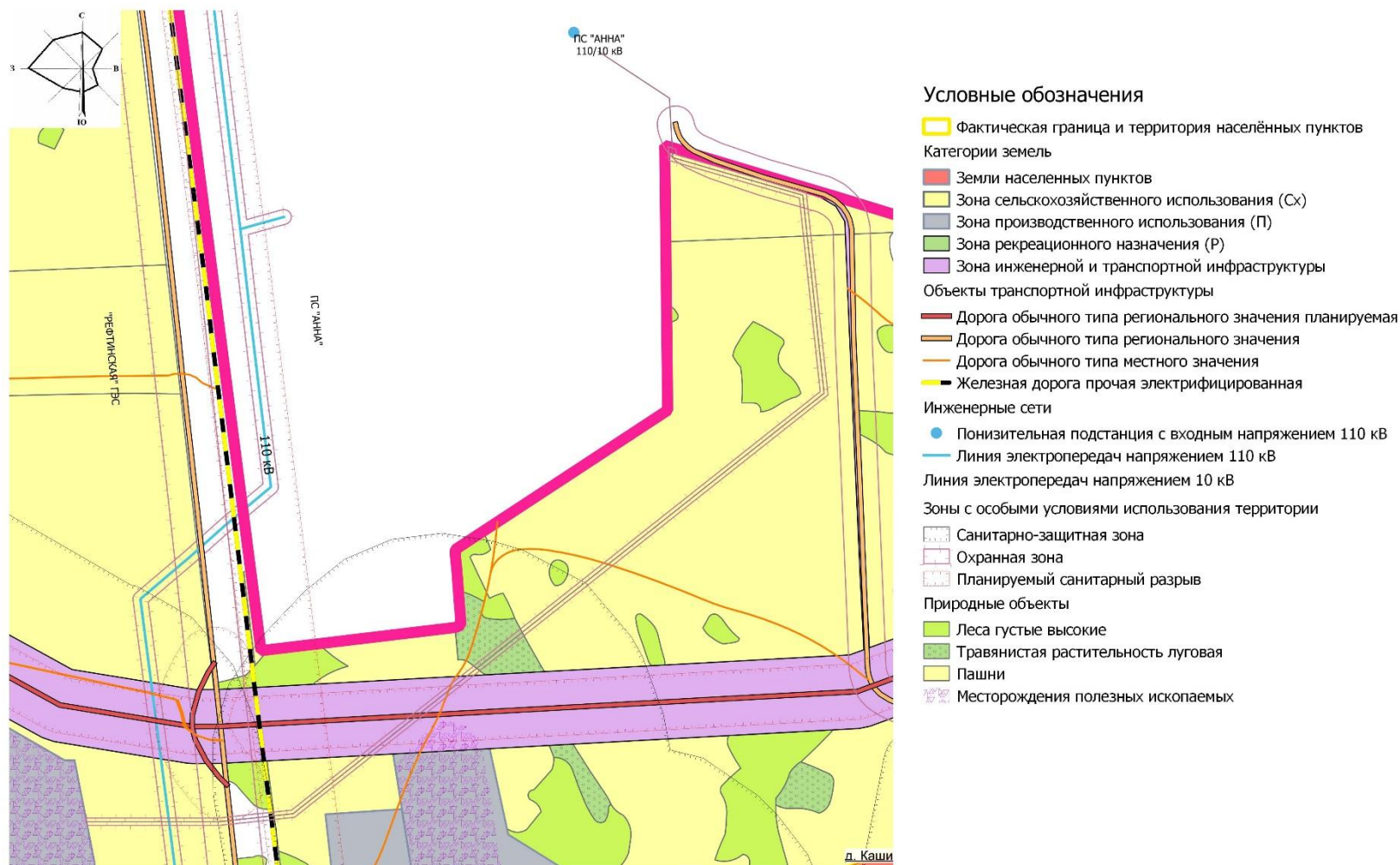
Внесение изменений в документы территориального планирования городского округа Богданович в отношении земельного участка входящего в границы горного отвода «Ильинское месторождение диатомитов» для геологического изучения диатомитов в качестве сырья для производства строительных материалов, расположенного в городском округе Богданович Свердловской области, в 1,0 км западнее села Ильинское на территории городского округа Богданович. Площадь геологического отвода – 50,6 га



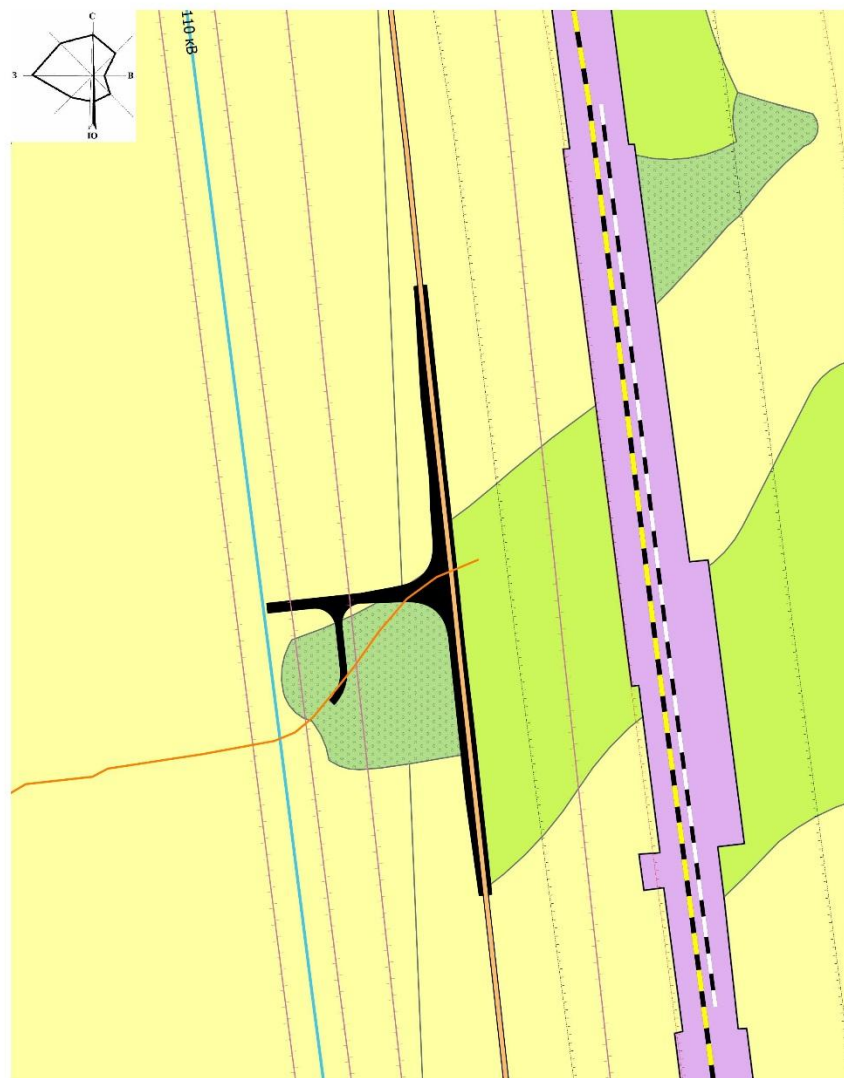
Утверждение проекта планировки с проектом межевания территории для размещения линейного объекта «Ливневая канализация от Кривинского месторождения известняков до реки Кунара»



Утверждение проекта планировки с проектом межевания территории для размещения линейного объекта «Ливневая канализация от Кривинского месторождения известняков до реки Кунара»



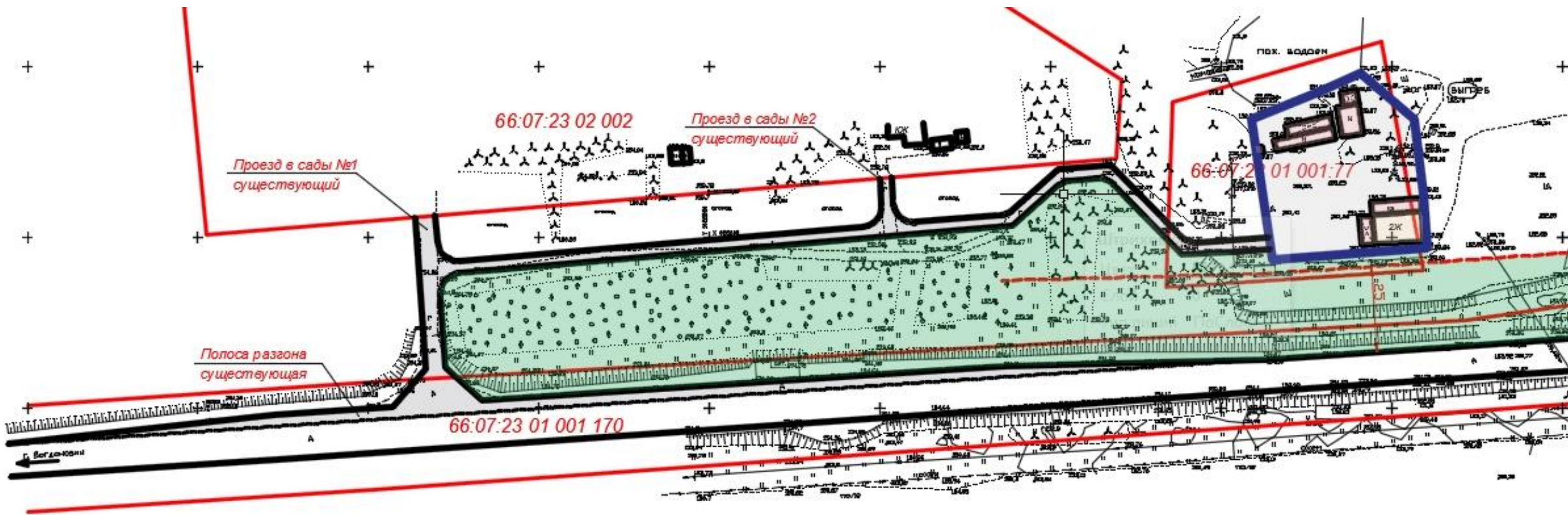
Утверждение проекта планировки с проектом межевания территории для размещения линейного объекта
«Примыкание подъездной дороги от Кривинского месторождения известняков на 9-от км автомобильной дороги
«Богданович – Сухой Лог»



Условные обозначения

- Зона инженерной и транспортной инфраструктуры
- Объекты транспортной инфраструктуры
 - Дорога обычного типа регионального значения
 - Дорога обычного типа местного значения
- Инженерные сети
 - Линия электропередач напряжением 110 кВ
 - Линейно-кабельное сооружение электросвязи
- Зоны с особыми условиями использования территории
 - Санитарно-защитная зона
 - Охранная зона
 - Планируемый санитарный разрыв
- Природные объекты
 - Леса густые высокие
 - Травянистая растительность луговая
 - Пашни

Утверждение проекта планировки с проектом межевания территории для размещения объекта «Придорожного сервиса (придорожное кафе)» расположенного на 104-км автодороги Екатеринбург-Тюмень (Р-351) с организацией подъезда вдоль автодороги Екатеринбург-Тюмень (Р-351)»



Спасибо за внимание!